

## Lubrificateur de bande BS(O)M pour un processus d'estampage amélioré



Type BSOM



Option : changement  
d'huile automatique



Type BSM

Le dosage très précis du brouillard de particules fines d'huile, entraîne une amélioration de la qualité des pièces, une plus grande longévité de l'outil et une augmentation de la sécurité du processus

Le film de lubrification programmable, diffusé dans une chambre de brouillard fermée, est répétable dans le temps

Type BSOM : Le lubrifiant excédentaire est aspiré, puis filtré, pour être réutilisé. L'opérateur est protégé contre toute émanation de brouillard d'huile

Type BSM : Le lubrifiant excédentaire est récupéré par écoulement, puis filtré pour être réutilisé

La conception modulaire permet une configuration personnalisée grâce à de nombreuses options:

- points de graissages complémentaires (maxi. 16 en 4 groupes)
- changement d'huile automatique (jusqu'à 4 lubrifiants différents)
- graissage cadencé (lubrification seulement pendant l'avance de la bande)
- Préchauffage de l'huile (pour des lubrifiants épais)

## Principe de fonctionnement

L'huile est amenée aux buses à double flux, situées dans la chambre à brouillard soit par l'intermédiaire d'une pompe à dosage multiple, soit par un circuit sous pression.

La pression d'air permet de pulvériser le lubrifiant et de le diffuser des deux côtés de la bande à estamper. Le brouillard d'huile excédentaire est aspiré, filtré et recyclé. Le système de filtrage multiple (séparateur, 1<sup>er</sup> filtre, filtre de précision et filtre de charbon actif) préserve de toute diffusion de brouillard d'huile dans l'environnement (uniquement pour le BSOM). Le flux de lubrification d'une grande répétabilité est programmé par menu.

## Champs d'application

Lubrification des bandes à estamper sur les presses automatiques à découper, les presses automatiques à cintrer et estamper, les presses à découper de précision etc.

Chambres à brouillard pour différentes largeurs de bande et/ou buses individuelles pour une lubrification localisée.

## Chambre à brouillard

Dimensions standardisées:

50/80/140/200/300/400/500/600mm



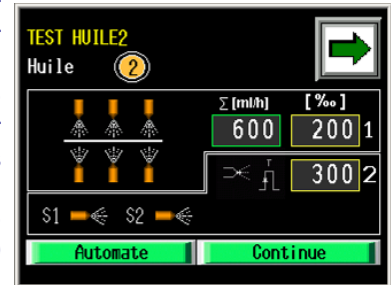
## Données techniques

Largeur de bande	jusqu'à 600mm (plus large sur demande)
Viscosité d'huile	1 - 100mm <sup>2</sup> /sec à 40 °C
Point d'inflammation	> 55 °C
Branchement d'air comprimé	min. 5bar / max. 8bar
Press. pulverisation	0.8 - 2.0bar
Alimentation	3x400VAC (BSOM) ou 230VAC (BSM), 50Hz
Dimensions mod.	HxLxP = 860x440x410mm
Installation superposée (BSOM)	H = 1540mm

## Choix des commandes Écran tactile

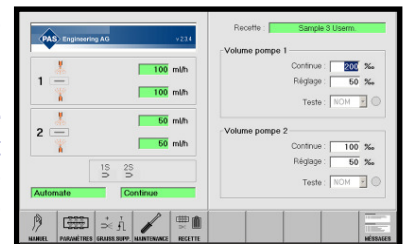
Menu utilisateur ergonomique par symbole via écran tactile incorporé dans un boîtier robuste, y compris aimant de fixation.

Capacité de mémoire de 200 outils.



## Integration des menus de dialogue à l'écran de commande de la presse Bruderer

En combinaison avec une presse Bruderer équipée d'une commande du type „B“ ou „B2“, les menus de dialogue peuvent être intégrés à l'écran de commande de la presse (logiciel certifié par la maison Bruderer).



## Avantages

- qualité des pièces améliorée grâce à un dosage optimal du lubrifiant
- longévité étendue des outils d'estampage
- jusqu'à 70% de réduction de la consommation de lubrifiant
- dosage facile et répétable du lubrifiant
- pas d'émanation de brouillard d'huile sur le lieu de travail (uniquement pour le BSOM)
- intégration de points de lubrification supplémentaires pour une lubrification ponctuelle dans les outils d'estampages
- changement rapide du lubrifiant
- conception modulaire
- grande sécurité d'exploitation
- nombreuses options disponibles
- un système répondant également aux exigences futures